

## Starosta Łódzki Wschodni uprzejmie informuje

iż w związku z prowadzonymi pracami porządkowymi na nieruchomości położonej w Tuszynie, przy ulicy Szpitalnej (naprzeciw Szpitala Chorób Płuc w Tuszynie), w obrębie 16, oznaczonej w ewidencji gruntów jako działki nr: 12/4, 12/5, 12/7 (mapa 1) zleca się usługę polegającą na wywiezieniu całości gruzu powstałego po przeprowadzonych pracach rozbiórkowych budynków (pralni wraz z kotłownią, garażowego, warsztatowo-biurowego, gospodarczego, stacji trafo, kuchni, stołówki) oraz komina wolnostojącego.

Do zadań Wykonawcy będzie należało:

- załadunek i wywiezienie całości gruzu (w tym fundamentów) do głębokości 2,5 m (licząc od poziomu gruntu), pozostałego po przeprowadzonych pracach rozbiórkowych 8 budynków (pralni wraz z kotłownią, garażowego, warsztatowo-biurowego, gospodarczego, 2 stacji trafo, kuchni, stołówki) oraz komina wolnostojącego, posadowionych na nieruchomości Skarbu Państwa, położonej w obrębie 16 miasta Tuszyn, oznaczonej w ewidencji gruntów jako działki nr 12/4, 12/5, 12/7 położonych między ulicami Poddębina i Szpitalną, w miejsce wybrane przez Wykonawcę przy zachowaniu przepisów ustawy z dnia 16 kwietnia 2004 r., o ochronie przyrody (t.j. Dz. U. z 2016 r., poz. 2134 ze zm.) oraz ustawy z dnia 14 grudnia 2012 r., o odpadach (Dz. U. z 2016 r., poz. 1987 ze zm.),
- uporządkowanie, zasypanie i wyrównanie terenu (do poziomu gruntu) działek z których zostanie wywieziony gruz,
- złożenie złomu metalowego pozyskanego w trakcie wywózki gruzu w miejsce wskazane przez Zamawiającego (mapa 2),
- dostarczenie 350 ton gruzu z ww. rozbiórki na nieruchomość Gminy Tuszyn położoną w Tuszynie przy ulicy Brzezińskiej (naprzeciwko nr 60),
- wpłata 10 % wartości zaproponowanej w ofercie kwoty tytułem zabezpieczenia należytego wykonania umowy (Zamawiający zwróci Wykonawcy 100% kwoty zabezpieczenia razem z płatnością za wykonanie zamówienia).

Wykonawca zobowiązany będzie zapewnić załadunek i transport gruzu we własnym zakresie i na własny koszt.

Wykonawca dostarczy we własnym zakresie i na własny koszt wszystkie materiały niezbędne do wykonywania umowy oraz poniesie koszty wszystkich czynności wymaganych przepisami prawa.

Wykonawca odpowiada za zaniechania, czynności i prace wykonane przez podwykonawców, jak za własne.

Oferty należy przesyłać na adres: [geodezja@lodzkiwschodni.pl](mailto:geodezja@lodzkiwschodni.pl) do dnia 14 czerwca 2017 roku (do godziny 12 00).

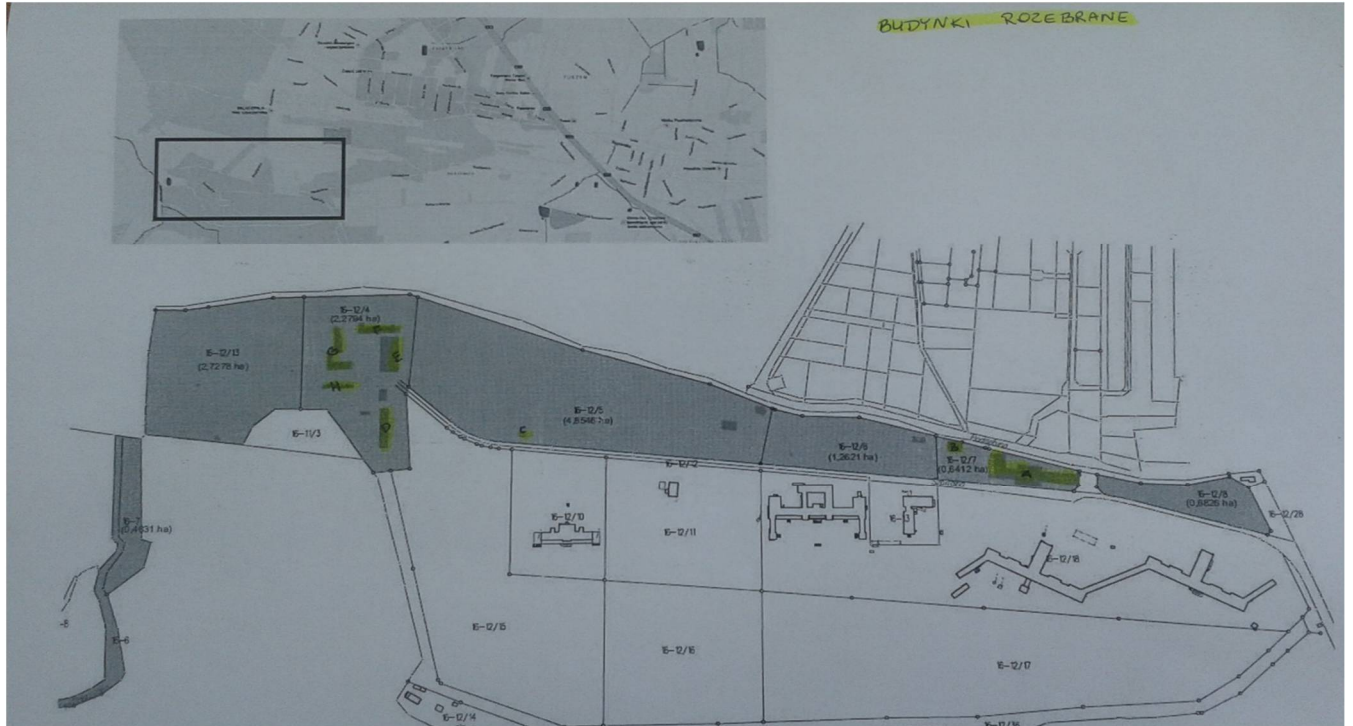
Oferta musi zawierać:

- oznaczenie podmiotu składającego ofertę (firma, adres, dane kontaktowe),
- kwotę jaką Zamawiający będzie musiał ponieść za całość prac związanych z wywózką gruzu (wartość netto i brutto),
- szacowany czas trwania prac.

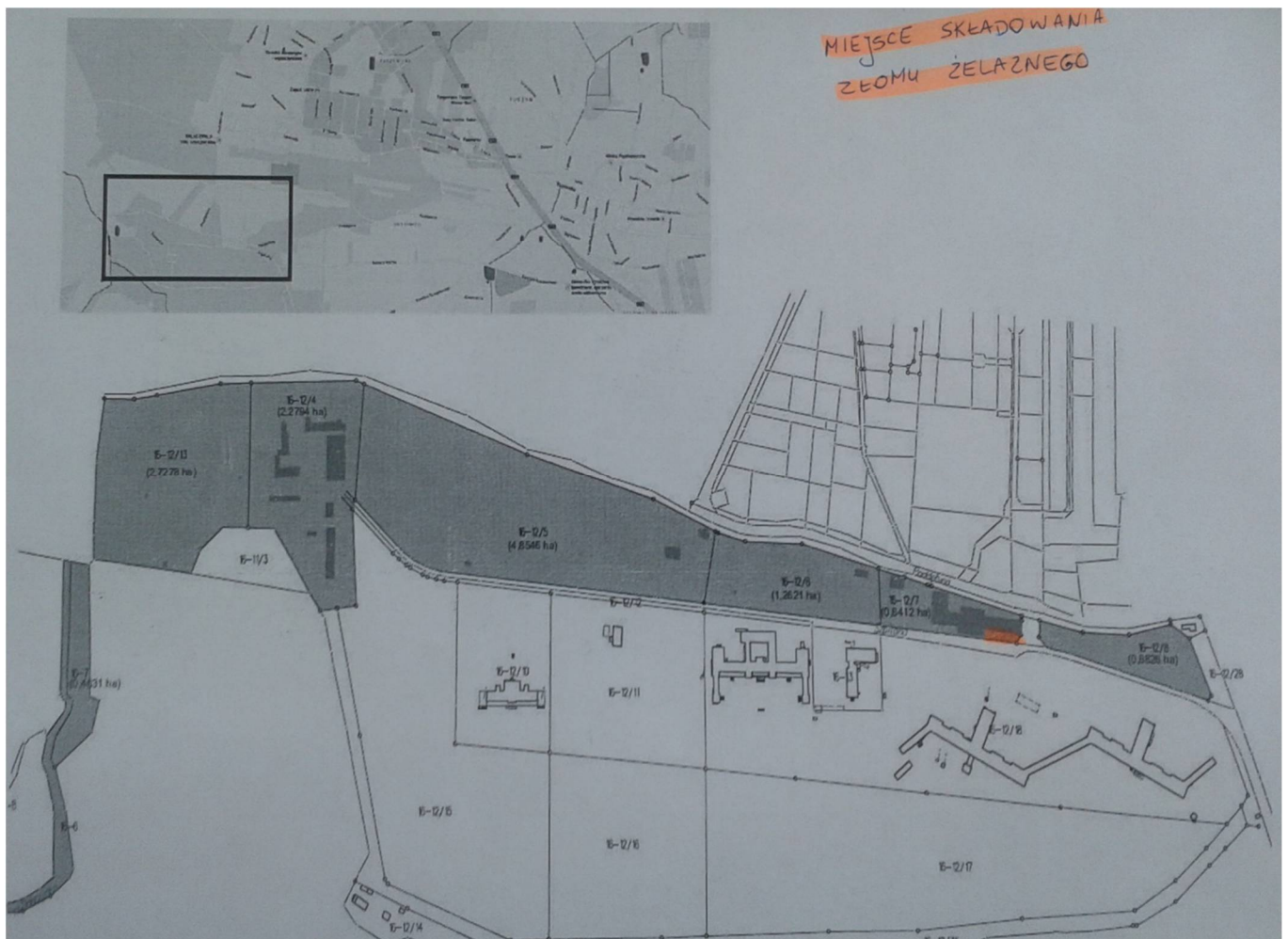
Dodatkowe informacje uzyskać można w Starostwie Powiatowym w Łodzi, ul. Sienkiewicza 3, XV piętro, pok. nr 1504, od poniedziałku do piątku w godzinach od 8.00 do 15.00 pod numerem telefonu 42 632 21 14 wew. 68.

Z up. STAROSTY  
*Bogusław Bilński*  
mgr inż. Bogusław Bilński  
Naczelnik Wydziału Budownictwa  
i Gospodarki Nieruchomościami

MAPA 1



MAPA 2





PRALNIA



GARAŻE





WARSZTOWO-BIUROWY



GOSPODARCZY





KOTŁOWNIA





STACJA TRAFO 1



STACJA TRAFO 2





PŁOT Z PŁYT BETONOWYCH



KOTŁOWNIA WRAZ ZE STOŁÓWKĄ

